

**Observatório dos Percursos
dos Estudantes**

OPEST

Universidade de Lisboa

**ESTUDANTES DA UNIVERSIDADE DE LISBOA
IMAGENS DO QUOTIDIANO ESCOLARES A PARTIR DOS
"INQUÉRITOS À SATISFAÇÃO"**

**Ana Nunes de Almeida
Colaboração: Valentina Oliveira**

LISBOA, FEVEREIRO DE 2009

ESTUDANTES DA UNIVERSIDADE DE LISBOA

IMAGENS DO QUOTIDIANO ESCOLARES A PARTIR DOS “INQUÉRITOS À SATISFAÇÃO”

Por decisão do Grupo de Trabalho para a Garantia da Qualidade, iniciou-se em 2006/7 a aplicação de um inquérito à satisfação dos estudantes da UL. Baseado pela primeira vez num guião único, ambicionando uma cobertura universal, passou a ser possível obter dados comparáveis entre unidades orgânicas e cursos. Selecionámos aqui, para divulgação, resultados parcelares que permitem dar algumas informações dispersas mas interessantes sobre o quotidiano escolar dos estudantes. A aplicação da qual elas resultam teve ainda um carácter experimental, mas vale a pena reunir dados que retratam certas dimensões da condição escolar (ex: durações e componentes das UC frequentadas, tempos de contacto com os diversos tipos de ensino, percentagem de aulas frequentadas, nº horas e métodos de estudo).

Este tratamento refere-se assim aos inquéritos aplicados aos alunos das Unidades Orgânicas (UO) da Universidade de Lisboa (UL) em Fevereiro de 2007 e recolhidos em Abril do mesmo ano. Reporta-se, portanto, à avaliação das Unidades Curriculares (UC) frequentadas no 1º semestre de 2006/07. Apenas os dados da Faculdade de Direito foram aplicados e recolhidos no final do mesmo ano lectivo, pois as cadeiras eram anuais.

As populações envolvidas diferiram consoante decisões tomadas por cada uma das UO. A Faculdade de Letras, a Faculdade de Psicologia e Ciências da Educação, a Faculdade de Belas Artes, a de Medicina Dentária e o Instituto de Ciências Sociais (ICS) aplicaram-no apenas aos alunos de 1º ano (no caso do ICS, 1º ano de mestrado). Na Faculdade de Medicina foram abrangidos os três primeiros anos (o ciclo básico, que inclui os dois anos iniciais, e o ciclo pré-clínico, constituído pelo 3º ano.). A Faculdade de Ciências e a Faculdade de Farmácia aplicaram-no a todos os alunos – para seguir uma prática corrente anterior. Para além do 1º ciclo, a Faculdade de Ciências aplicou o inquérito a alunos de Mestrado. Os resultados do ICS referem-se, sempre, aos cursos de Mestrado.

Não podemos calcular a taxa de resposta ao inquérito, pois cada aluno preencheu tantos inquéritos quanto o número de UC frequentadas no dito semestre ou ano lectivo. No entanto, e consultando os quantitativos por curso, apercebemo-nos de que em alguns casos essa taxa é muito baixa. Nos quadros, assinalam-se a rosa as sobre-representações mais significativas.

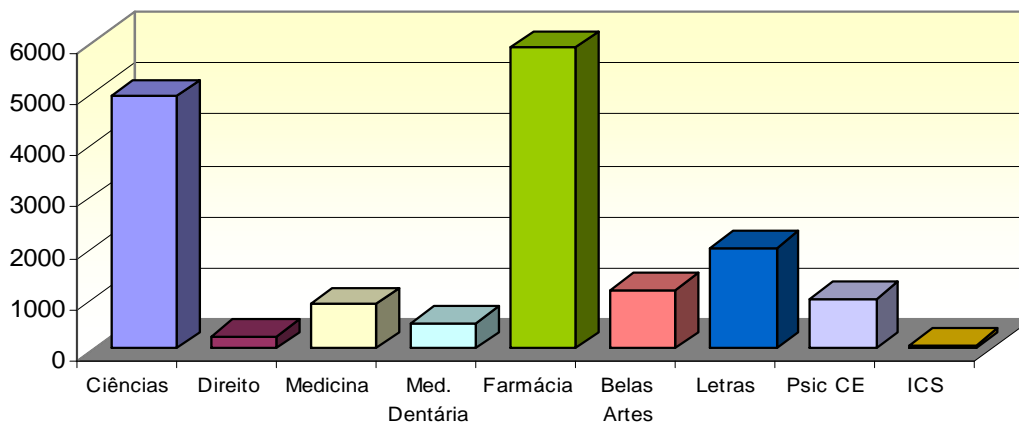
I. A AMOSTRA

[Quadro 1] Número de respondentes ao Inquérito, por faculdade

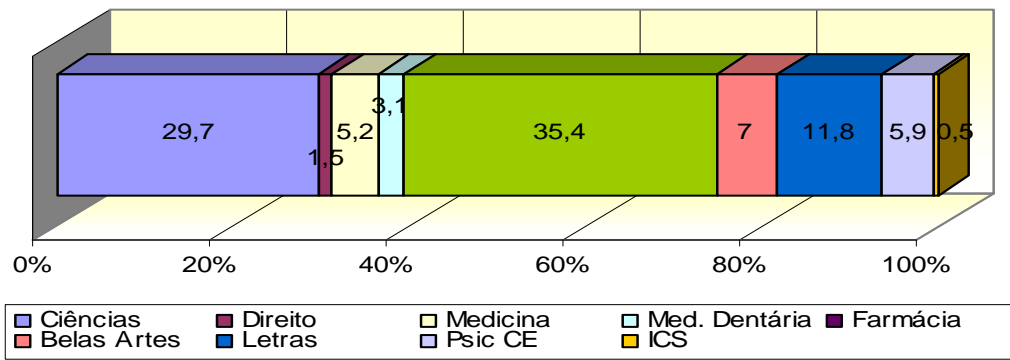
FACULDADE	NÚMERO	%
Ciências	4919	29,7
Direito	241	1,5
Medicina	858	5,2
Medicina Dentária	506	3,1
Farmácia	5853	35,4
Belas Artes	1157	7,0
Letras	1961	11,8
Psicologia e Ciências da Educação	981	5,9
Instituto de Ciências Sociais	76	0,5
Total	16552	100,0%

Fonte: "Inquéritos de avaliação – estudantes UL", 1º semestre 2006/7 (RUL)

[Gráfico 1] Número de respondentes ao Inquérito, por faculdade



[Gráfico 2] Número de respondentes ao Inquérito, por faculdade (%)

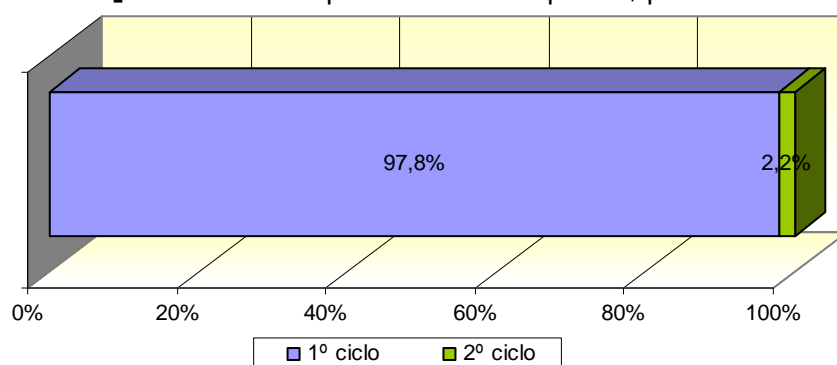


[Quadro 2] Número de respondentes ao Inquérito por ciclo: por faculdade

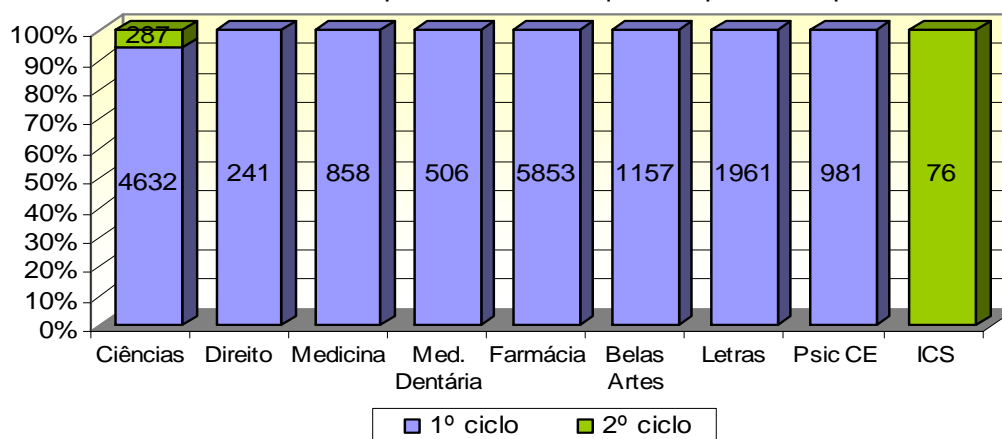
FACULDADE	1º CICLO	2º CICLO	TOTAL
Ciências	4632 (94,2%)	287 (5,8%)	4919 (100,0%)
Direito	241	-	241
Medicina	858	-	858
Medicina Dentária	506	-	506
Farmácia	5853	-	5853
Belas Artes	1157	-	1157
Letras	1961	-	1961
Psicologia e Ciências da Educação	981	-	981
Instituto de Ciências Sociais	-	76	76
Total UL	16189 (97,8%)	363 (2,2%)	16552 (100,0%)

Fonte: IAEUL, 2006/7

[Gráfico 3] Número de respondentes ao Inquérito, por ciclo: total UL



[Gráfico 4] Número de respondentes ao Inquérito, por ciclo: por faculdade



[Quadro 3] Curso frequentado ¹

FACULDADE	CURSO	NÚMERO	%
Ciências	Especializ. Estat. aplicada à Biol. e C. Saúde	1	0,0
	Estatística Aplicada	5	0,1
	Biologia Celular e Biotecnologia	10	0,2
	Especializ. Investig. Operacional	10	0,2
	Biologia Microbiana e Genética	15	0,3
	Curso Especializ. Eng. Geográf. e Geoinform.	15	0,3
	Biologia	17	0,3
	Química Aplicada ao Património cultural	21	0,4
	Química Aplicada ao Patrim. Cultural	21	0,4
	Química	25	0,5
	Química Analítica Aplicada	30	0,6
	Eng. Geográfica	31	0,6
	Ensino de Biologia e Geologia - var. Geologia	35	0,7
	Tecnolog. de Inform. e Comunicação	38	0,8
	Engenharia Física	43	0,9
	Matemática (9209)	58	1,2
	Meteorologia, Oceanografia e Geofísica	59	1,2
	Química Tecnológica	61	1,2
	Estatística e Investig. Operacional	62	1,3
	Biologia Ambiental	62	1,3
	Química Inorgân. Bioméd. - Aplicaç. em Diagnóst. e	70	1,4
	Matemática Aplicada	74	1,5
	Ensino da Física e da Química - var. Química	86	1,7
	Matemática (559)	103	2,1
	Ensino da Matemática	114	2,3
	Química	117	2,4
	Geologia Aplic. e do Ambiente	120	2,4
	Geologia e Recursos Naturais	124	2,5
	Biologia (comum)	146	3,0
	Energia e Ambiente	164	3,3
	Física	200	4,1
	Química Tecnológica	224	4,6
	Bioquímica	690	14,0
	Geologia	849	17,3
	Eng. Informática	932	18,9
	Mestrado Biol. Evol. e do Desenvol.	1	0,0
	Mestrado em Bioestatística	3	0,1
	Mestrado em Biofísica	6	0,1
	Mestrado em Física	6	0,1
	Mestrado em Geologia	6	0,1
	Mestrado em Eng. Informática	6	0,1
	Mestrado Eng. Geográf. e Geoinform.	15	0,3
	Mestrado em Matemática	15	0,3
Mestrado em Pescas e Aquacultura	25	0,5	
Mestrado Matemática Financeira	27	0,5	
Mestrado em Educação	177	3,6	
	Total	4919	100,0
Direito	Direito	224	92,9
	NS/NR	17	7,0
	Total	241	100,0
Medicina	Dietética e Nutrição	90	10,5
	Medicina UMa	93	10,8
	Medicina FMUL	658	76,7
	NS/NR	17	2,0
	Total	858	100,0

¹ Os dados referentes à Unidade Curricular não constam nesta síntese devido ao tamanho extenso dos quadros.

Medicina Dentária	Prótese Dentária	80	15,8	
	Higiene Oral	209	41,3	
	Medicina Dentária	217	42,9	
		Total	506	100,0
Farmácia	Mestrado Integrado em Ciências Farmacêuticas	5853	100,0	
			Total	5853
Belas Artes	Pintura	176	15,2	
	Escultura	230	19,9	
	Design de Equipamento	239	20,7	
	Arte e Multimédia	247	21,3	
	Design de Comunicação	265	22,9	
		Total	1157	100,0
Letras	Linguística	1	0,1	
	LLM - Estudos Alemães	2	0,1	
	Comunicação e Cultura	3	0,2	
	LLM - Estudos Portugueses/ Franceses	4	0,2	
	Artes do Espetáculo	12	0,6	
	Estudos Clássicos	17	0,9	
	Artes e Culturas Comparadas	24	1,2	
	Estudos Africanos	35	1,8	
	Estudos Norte-americanos	43	2,2	
	Estudos Anglisticos	46	2,3	
	Estudos Germanicos	51	2,6	
	Línguas Modernas	57	2,9	
	Filosofia	63	3,2	
	Estudos Portugueses e Romanicos	67	3,4	
	Estudos Artísticos	96	4,9	
	Ciências da Linguagem	99	5,0	
	História da Arte	99	5,0	
	Estudos Portugueses e Lusófonos	107	5,5	
	Tradução	111	5,7	
	Arqueologia	135	6,9	
Estudos Europeus	140	7,1		
Ciências da Cultura	143	7,3		
História	203	10,4		
Geografia	403	20,6		
		Total	1961	100,0
Psicologia e Ciências da Educação	Licenciatura em Ciências da Educação	421	42,9	
	Mestrado Integrado em Psicologia	560	57,1	
		Total	981	100,0
Instituto de Ciências Sociais	Mestrado em Política Comparada	28	36,8	
	Mestrado em Antropologia Social e Cultural	48	63,2	
		Total	76	100,0

Fonte: IAEUL, 2006/7

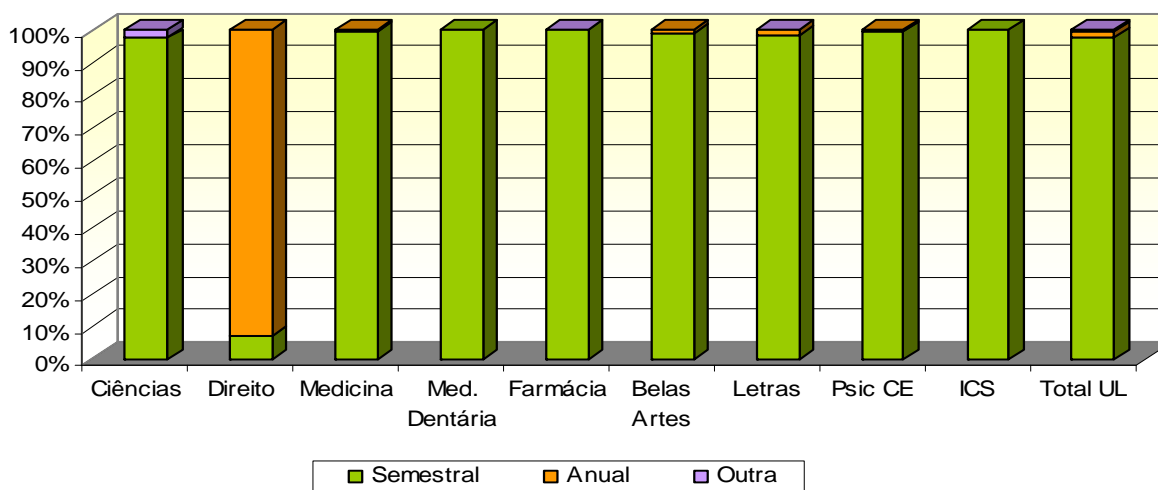
II. AS UNIDADES CURRICULARES FREQUENTADAS

[Quadro 4] Duração da Unidade Curricular

FACULDADE	SEMESTRAL	ANUAL	OUTRA	TOTAL (resp. válidas)	NS/NR
Ciências	4 624 97,4%	5 0,1%	120 2,5%	4 749 100,0%	170 (3,5%)
Direito	16 6,9%	215 93,1%	-	231 100,0%	10 (4,1%)
Medicina	847 99,6%	3 0,4%	-	850 100,0%	8 (0,9%)
Medicina Dentária	499 100,0%	-	-	499 100,0%	7 (1,4%)
Farmácia	5 762 99,9%	-	5 0,1%	5 767 100,0%	86 (1,5%)
Belas Artes	1 096 98,7%	14 1,3%	-	1 110 100,0%	47 (4,1%)
Letras	1 845 98,3%	29 1,5%	3 0,2%	1 877 100,0%	84 (4,3%)
Psicologia e Ciências da Educação	947 99,2%	8 0,8%	-	955 100,0%	26 (2,7%)
Instituto de Ciências Sociais	70 100,0%	-	-	70 100,0%	6 (7,9%)
Total UL	15706 97,5%	274 1,7%	128 0,8%	16108 100,0%	444 (2,7%)

Fonte: IAEUL, 2006/7

[Gráfico 5] Duração da Unidade Curricular

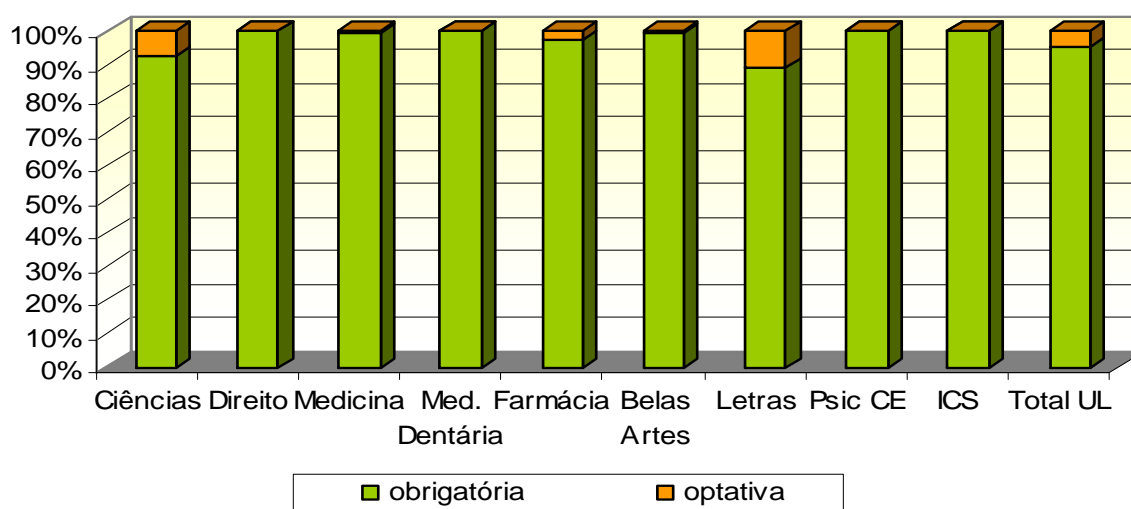


[Quadro 5] Componente da Unidade Curricular

FACULDADE	OBRIGATÓRIA	OPTATIVA	TOTAL (resp. válidas)	NS/NR
Ciências	3979 92,4%	325 7,6%	4304 100,0%	615 (14,3%)
Direito	205 100,0%	-	205 100,0%	36 (17,6%)
Medicina	826 99,9%	1 0,1%	827 100,0%	31 (3,7%)
Medicina Dentária	446 100,0%	-	446 100,0%	60 (13,5%)
Farmácia	5162 97,4%	140 2,6%	5302 100,0%	551 (10,4%)
Belas Artes	999 99,9%	1 0,1%	1000 100,0%	157 (15,7%)
Letras	1495 89,5%	175 10,5%	1670 100,0%	291 (17,4%)
Psic. Ciências Educação	892 100,0%	-	892 100,0%	89 (10,0%)
Inst. Ciências Sociais	64 100,0%	-	64 100,0%	12 (18,8%)
Total UL	14068 95,6%	642 4,4%	14710 100,0%	1842 (12,5%)

Fonte: IAEUL, 2006/7

[Gráfico 6] Componente da Unidade Curricular

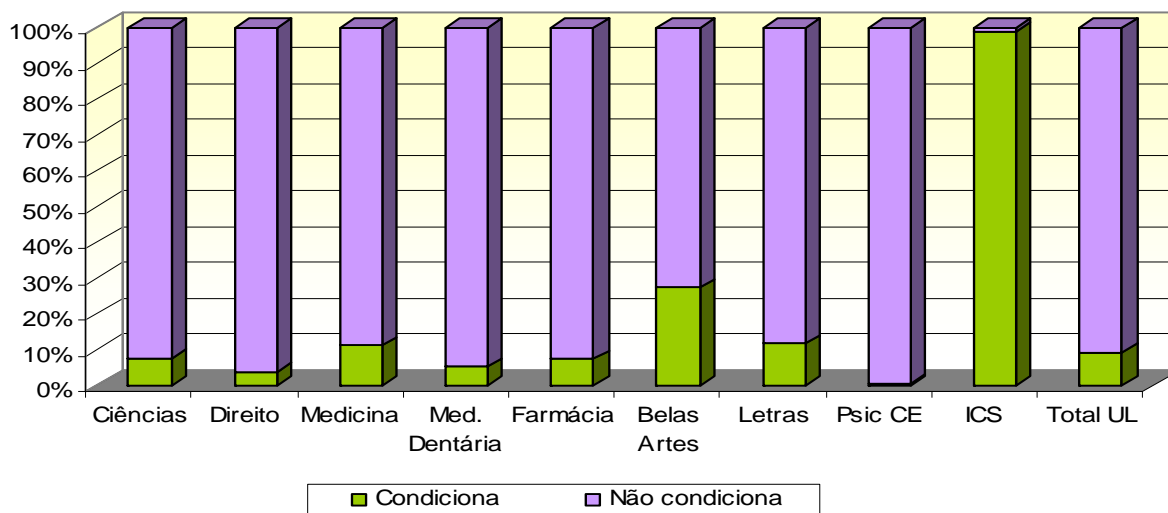


[Quadro 6] Unidade Curricular condiona a inscrição em outras

FACULDADE	CONDICIONA	NÃO CONDICIONA	TOTAL (resp. válidas)	NS/NR
Ciências	339 7,5%	4168 92,5%	4 507 100,0%	412 (8,4%)
Direito	8 3,9%	199 96,1%	207 100,0%	34 (14,1%)
Medicina	86 11,1%	686 88,9%	772 100,0%	86 (10,0%)
Medicina Dentária	24 5,2%	435 94,8%	459 100,0%	47 (9,3%)
Farmácia	393 7,3%	5 017 92,7%	5 410 100,0%	443 (7,6%)
Belas Artes	285 27,4%	756 72,6%	1 041 100,0%	116 (10,0%)
Letras	205 11,7%	1 545 88,9%	1 750 100,0%	211 (10,8%)
Psicologia e Ciências da Educação	7 0,7%	927 99,3%	934 100,0%	47 (4,8%)
Instituto de Ciências Sociais	73 98,7%	1 1,3%	74 100,0%	2 (2,6%)
Total UL	1420 9,4%	13734 90,6%	15154 100,0%	1398 (8,4%)

Fonte: IAEUL, 2006/7

[Gráfico 7] Unidade Curricular condiona a inscrição em outras



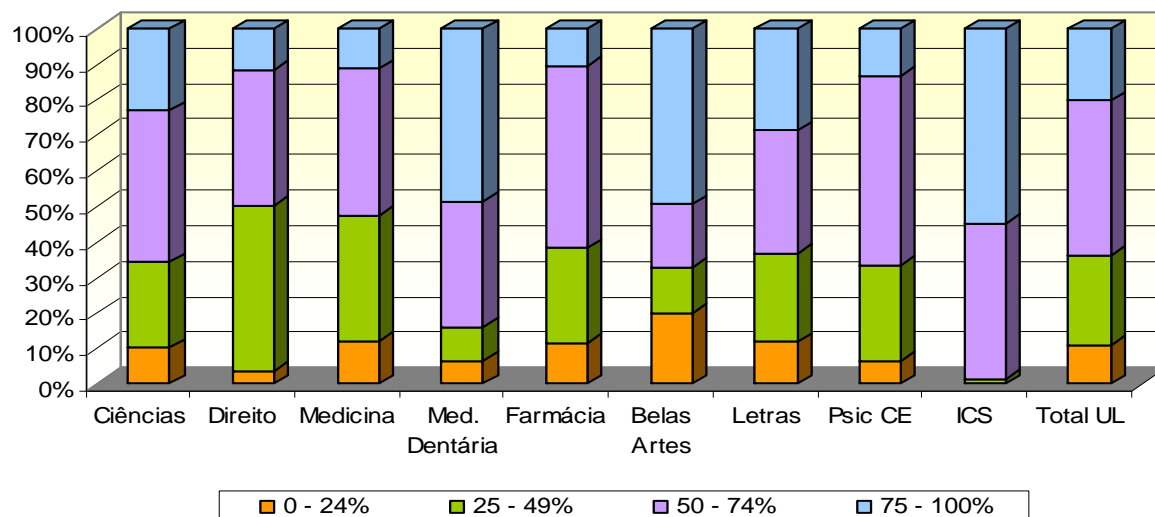
III. TEMPOS DE CONTACTO, ASSIDUIDADE

[Quadro 7] Tempo de contacto com: ensino Teórico

FACULDADE	0 - 24%	25 - 49%	50 - 74%	75 - 100%	TOTAL (resp. válidas)	NS/NR
Ciências	444 10,1%	1 057 24,2%	1 870 42,7%	1 004 23,0%	4 375 100,0%	544 (11,1%)
Direito	9 3,9%	106 46,5%	87 38,2%	26 11,4%	228 100,0%	13 (5,4%)
Medicina	99 12,0%	292 35,6%	338 41,1%	93 11,3%	822 100,0%	36 (4,2%)
Medicina Dentária	32 6,6%	46 9,4%	172 35,2%	238 48,8%	488 100,0%	18 (3,6%)
Farmácia	580 11,4%	1 370 26,8%	2 620 51,4%	530 10,4%	5 100 100,0%	753 (12,9%)
Belas Artes	188 19,8%	126 13,2%	166 17,5%	470 49,5%	950 100,0%	207 (17,9%)
Letras	138 11,8%	296 25,2%	404 34,4%	335 28,6%	1 173 100,0%	788 (59,8%)
Psicologia e Ciências da Educação	51 6,6%	208 27,0%	409 53,1%	102 13,3%	770 100,0%	211 (21,5%)
Instituto de Ciências Sociais	-	1 1,6%	28 43,7%	35 54,7%	64 100,0%	12 (15,8%)
Total UL	1541 11,0%	3502 25,1%	6094 43,6%	2833 20,3%	13970 100,0%	2582 (15,6%)

Fonte: IAEUL, 2006/7

[Gráfico 8] Tempo de contacto com: ensino Teórico

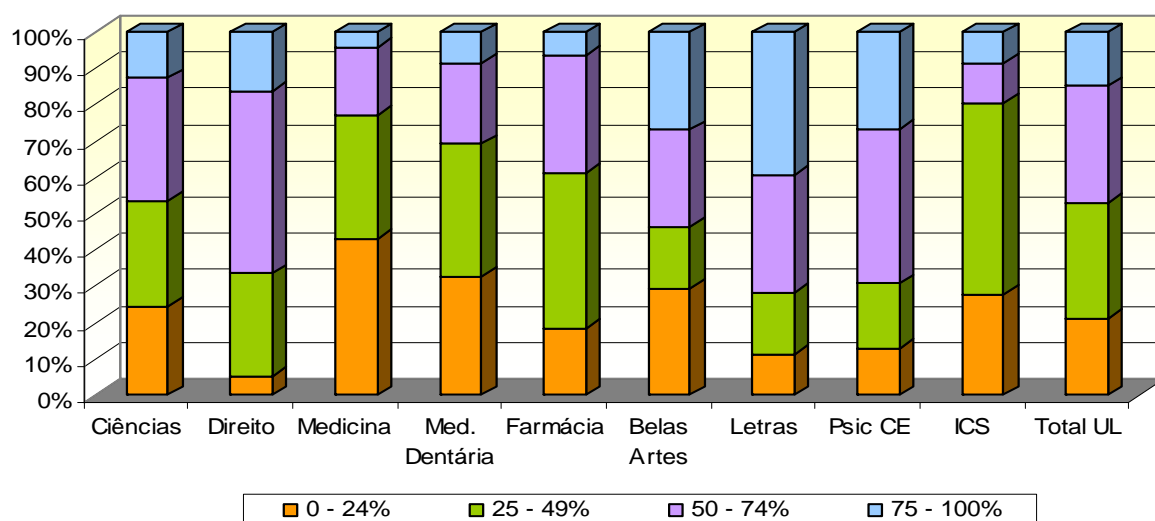


[Quadro 8] Tempo de contacto com: ensino Teórico-Prático

FACULDADE	0 - 24%	25 - 49%	50 - 74%	75 - 100%	TOTAL (resp. válidas)	NS/NR
Ciências	895 24,4%	1 075 29,3%	1 239 33,7%	463 12,6%	3 672 100,0%	1247 (25,4%)
Direito	10 5,0%	57 28,5%	101 50,5%	32 16,0%	200 100,0%	41 (17,0%)
Medicina	277 43,1%	218 33,9%	123 19,1%	25 3,9%	643 100,0%	215 (25,1%)
Medicina Dentária	96 32,9%	106 36,3%	65 22,3%	25 8,5%	292 100,0%	214 (42,3%)
Farmácia	849 18,4%	1 983 43,0%	1 488 32,2%	295 6,4%	4 615 100,0%	1238 (21,2%)
Belas Artes	254 29,3%	148 17,1%	232 26,7%	233 26,9%	867 100,0%	290 (25,1%)
Letras	175 11,1%	274 17,4%	504 32,0%	623 39,5%	1 576 100,0%	385 (19,6%)
Psicologia e Ciências da Educação	71 12,9%	99 17,9%	234 42,4%	148 26,8%	552 100,0%	429 (43,7%)
Instituto de Ciências Sociais	10 27,8%	19 52,8%	4 11,1%	3 8,3%	36 100,0%	40 (52,6%)
Total UL	2637 21,2%	3979 32,0%	3990 32,0%	1847 14,8%	12453 100,0%	4099 (24,8%)

Fonte: IAEUL, 2006/7

[Gráfico 9] Tempo de contacto com: ensino Teórico-Prático

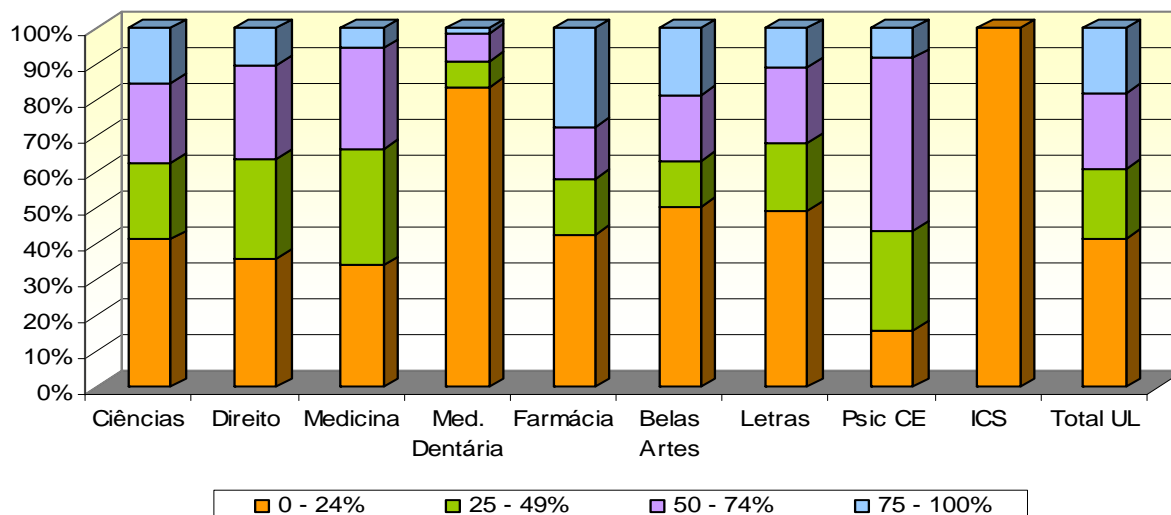


[Quadro 9] Tempo de contacto com: ensino Prático e Laboratorial

FACULDADE	0 - 24%	25 - 49%	50 - 74%	75 - 100%	TOTAL (resp. válidas)	NS/NR
Ciências	1 085 41,1%	572 21,6%	576 21,8%	411 15,5%	2 644 100,0%	2275 (46,3%)
Direito	48 35,8%	37 27,6%	35 26,1%	14 10,4%	134 100,0%	107 (44,4%)
Medicina	253 33,9%	241 32,3%	211 28,2%	42 5,6%	747 100,0%	111 (12,9%)
Medicina Dentária	126 83,4%	11 7,3%	12 8,0%	2 1,3%	151 100,0%	355 (70,2%)
Farmácia	1 300 42,3%	482 15,7%	449 14,6%	843 27,4%	3 074 100,0%	2779 (47,5%)
Belas Artes	361 50,3%	92 12,8%	130 18,1%	135 18,8%	718 100,0%	439 (38,0%)
Letras	332 49,0%	130 19,2%	141 20,8%	75 11,0%	678 100,0%	1283 (65,4%)
Psicologia e Ciências da Educação	95 16,0%	165 27,8%	284 47,9%	49 8,3%	593 100,0%	388 (39,55%)
Instituto de Ciências Sociais	4 100,0%	-	-	-	4 100,0%	72 (94,74%)
Total UL	3604 41,2%	1730 19,8%	1838 21,0%	1571 18,0%	8743 100,0%	7809 (47,2%)

Fonte: IAEUL, 2006/7

[Gráfico 10] Tempo de contacto com: ensino Prático e Laboratorial

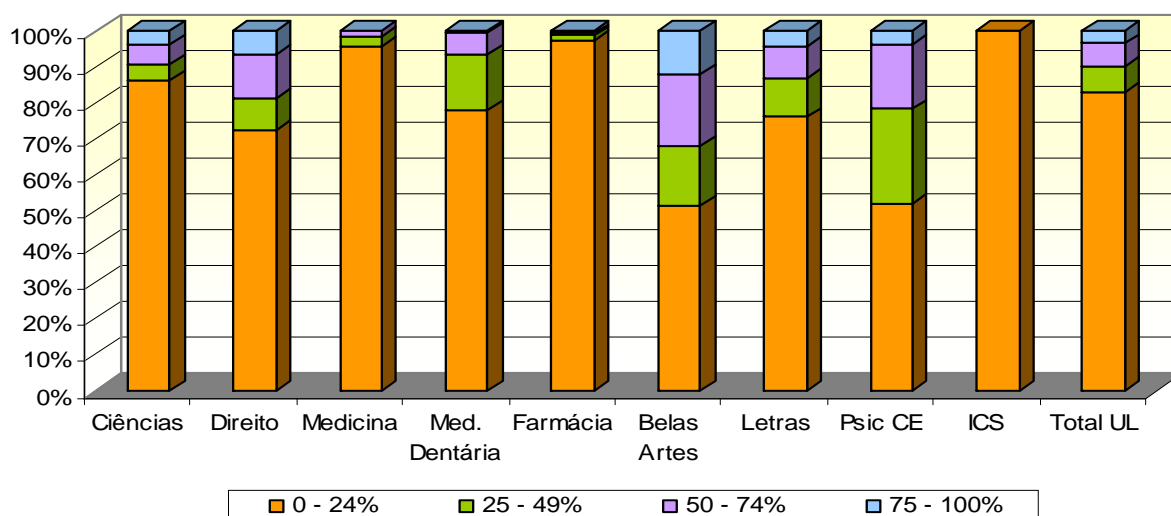


[Quadro 10] Tempo de contacto com: Trabalho de campo

FACULDADE	0 - 24%	25 - 49%	50 - 74%	75 - 100%	TOTAL (resp. válidas)	NS/NR
Ciências	1477 86,3%	76 4,4%	90 5,3%	69 4,0%	1712 100,0%	3207 (65,2%)
Direito	66 72,5%	8 8,8%	11 12,1%	6 6,6%	91 100,0%	150 (62,2%)
Medicina	462 95,7%	13 2,7%	7 1,4%	1 0,2%	483 100,0%	375 (43,7%)
Medicina Dentária	149 78,0%	29 15,2%	12 6,3%	1 0,5%	191 100,0%	315 (62,3%)
Farmácia	1906 97,1%	30 1,5%	12 0,6%	15 0,8%	1963 100,0%	3890 (66,5%)
Belas Artes	364 51,6%	116 16,4%	140 19,8%	86 12,2%	706 100,0%	451 (39,0%)
Letras	439 76,0%	62 10,7%	53 9,2%	24 4,2%	578 100,0%	1383 (70,5%)
Psicologia e Ciências da Educação	195 51,9%	99 26,3%	67 17,8%	15 4,0%	376 100,0%	605 (61,7%)
Instituto de Ciências Sociais	5 100,0%	-	-	-	5 100,0%	71 (93,4%)
Total UL	5063 82,9%	433 7,1%	392 6,4%	217 3,6%	6105 100,0%	10447 (63,1%)

Fonte: IAEUL, 2006/7

[Gráfico 11] Tempo de contacto com: Trabalho de campo

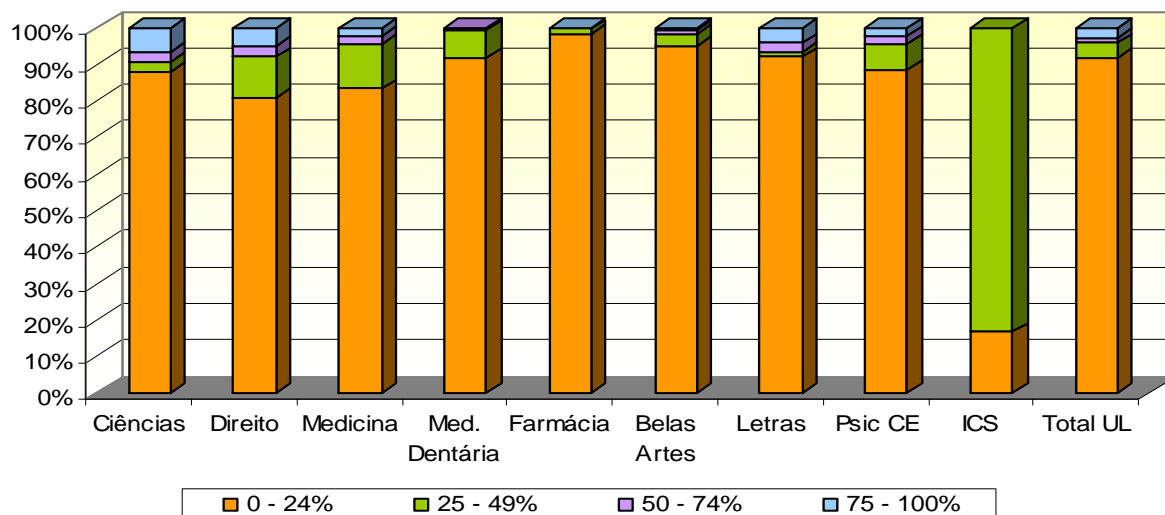


[Quadro 11] Tempo de contacto com: Seminário

FACULDADE	0 - 24%	25 - 49%	50 - 74%	75 - 100%	TOTAL (resp. válidas)	NS/NR
Ciências	1330 88,0%	42 2,8%	40 2,6%	99 6,6%	1511 100,0%	3408 (69,3%)
Direito	50 80,6%	7 11,3%	2 3,2%	3 4,8%	62 100,0%	179 (74,3%)
Medicina	528 83,3%	78 12,3%	14 2,2%	14 2,2%	634 100,0%	224 (26,1%)
Medicina Dentária	144 91,8%	12 7,6%	1 0,6%	-	157 100,0%	349 (69,0%)
Farmácia	1744 98,4%	24 1,3%	1 0,1%	3 0,2%	1772 100,0%	4081 (69,7%)
Belas Artes	513 95,1%	18 3,3%	5 0,9%	4 0,7%	540 100,0%	617 (53,3%)
Letras	374 92,1%	5 1,2%	10 2,5%	17 4,2%	406 100,0%	1555 (79,3%)
Psicologia e Ciências da Educação	209 88,6%	16 6,8%	6 2,5%	5 2,1%	236 100,0%	745 (75,9%)
Instituto de Ciências Sociais	1 16,7%	5 83,3%	-	-	6 100,0%	70 (92,1%)
Total UL	4893 91,9%	207 3,9%	79 1,5%	145 2,7%	5324 100,0%	11228 (67,8%)

Fonte: IAEUL, 2006/7

[Gráfico 12] Tempo de contacto com: Seminário

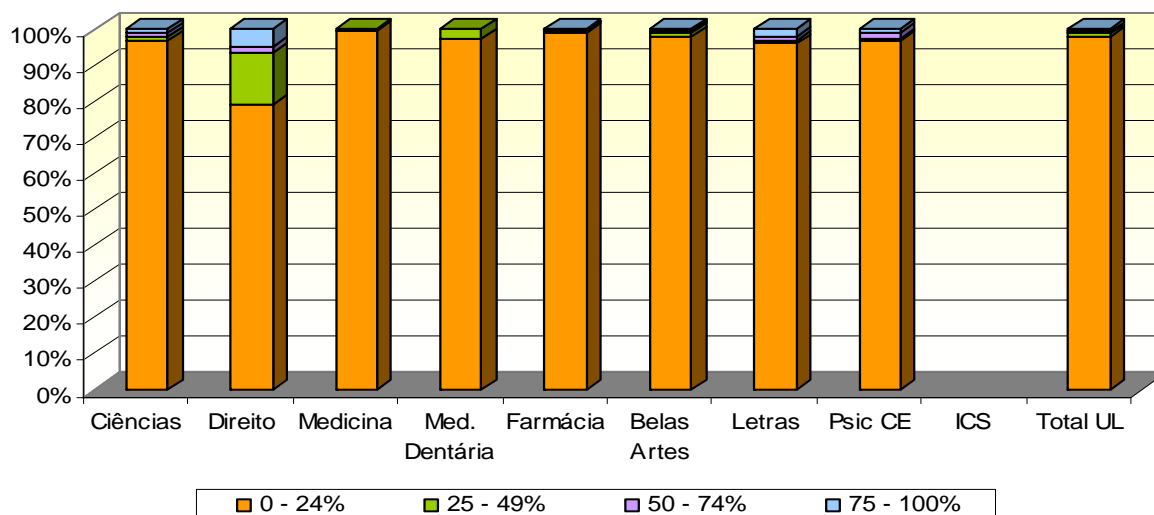


[Quadro 12] Tempo de contacto com: Estágio

FACULDADE	0 - 24%	25 - 49%	50 - 74%	75 - 100%	TOTAL (resp. válidas)	NS/NR
Ciências	1332 97,0%	9 0,7%	16 1,2%	16 1,2%	1373 100,0%	3546 (72,1%)
Direito	49 79,0%	9 14,5%	1 1,6%	3 4,8%	62 100,0%	179 (74,3%)
Medicina	438 99,3%	3 0,7%	-	-	441 100,0%	417 (48,6%)
Medicina Dentária	140 97,2%	4 2,8%	-	-	144 100,0%	362 (71,5%)
Farmácia	1741 99,1%	8 0,5%	2 0,1%	5 0,3%	1756 100,0%	4097 (70,0%)
Belas Artes	523 97,6%	6 1,1%	4 0,7%	3 0,6%	536 100,0%	621 (53,7%)
Letras	368 95,8%	4 1,0%	3 0,8%	9 2,3%	384 100,0%	1577 (80,4%)
Psicologia e Ciências da Educação	224 96,6%	2 0,9%	3 1,3%	3 1,3%	232 100,0%	749 (76,4%)
Instituto de Ciências Sociais	-	-	-	-	-	76 (100,0%)
Total UL	4815 97,7%	45 0,9%	29 0,6%	39 0,8%	4928 100,0%	11624 (70,2%)

Fonte: IAEUL, 2006/7

[Gráfico 13] Tempo de contacto com: Estágio

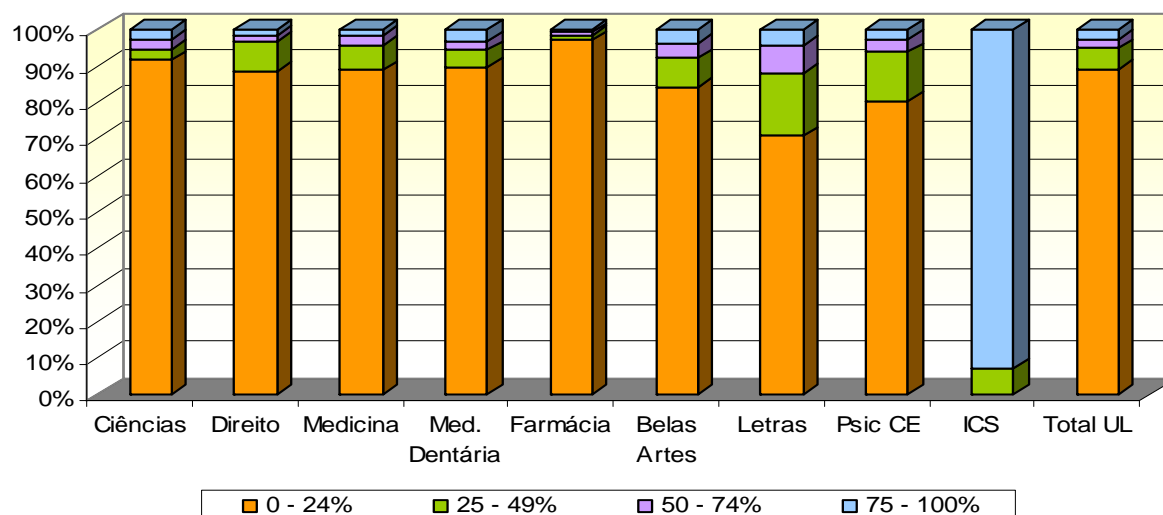


[Quadro 13] Tempo de contacto com: Orientação tutorial

FACULDADE	0 - 24%	25 - 49%	50 - 74%	75 - 100%	TOTAL (resp. válidas)	NS/NR
Ciências	1318 91,5%	45 3,1%	37 2,6%	41 2,8%	1441 100,0%	3478 (70,7%)
Direito	54 88,5%	5 8,2%	1 1,6%	1 1,6%	61 100,0%	180 (74,7%)
Medicina	401 88,9%	30 6,7%	12 2,7%	8 1,8%	451 100,0%	407 (47,4%)
Medicina Dentária	140 89,7%	7 4,5%	4 2,6%	5 3,2%	156 100,0%	350 (69,2%)
Farmácia	1694 97,0%	27 1,5%	10 0,6%	16 0,9%	1747 100,0%	4106 (70,2%)
Belas Artes	466 84,0%	45 8,0%	22 4,0%	22 4,0%	555 100,0%	602 (52,0%)
Letras	383 70,8%	94 17,4%	41 7,6%	23 4,3%	541 100,0%	1420 (72,4%)
Psicologia e Ciências da Educação	243 80,2%	41 13,5%	11 3,6%	8 2,7%	303 100,0%	678 (69,1%)
Instituto de Ciências Sociais	-	1 7,1%	-	13 92,9%	14 100,0%	62 (81,6%)
Total UL	4699 89,2%	295 5,6%	138 2,6%	137 2,6%	5269 100,0%	11283 (68,2%)

Fonte: IAEUL, 2006/7

[Gráfico 14] Tempo de contacto com: Orientação tutorial

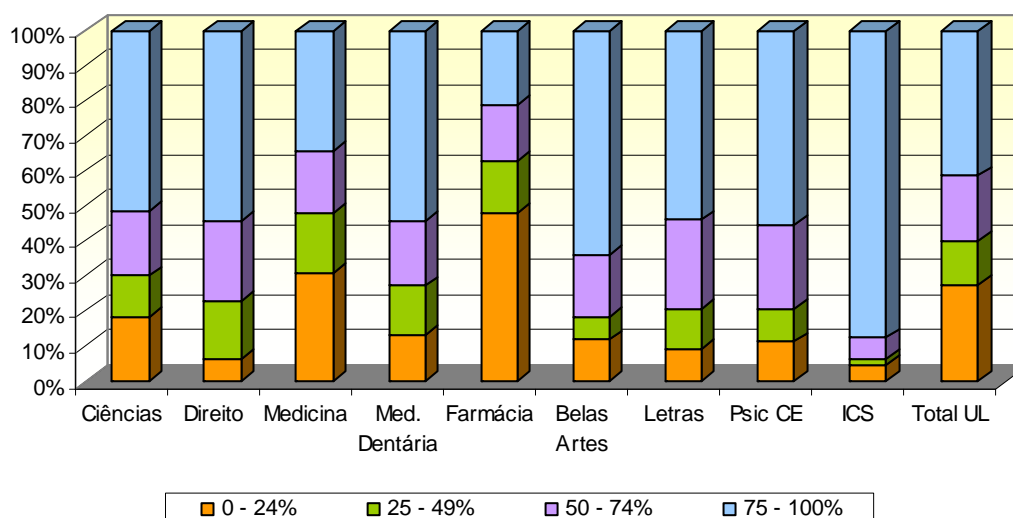


[Quadro 14] Percentagem de aulas frequentadas: ensino Teórico

FACULDADE	0 - 24%	25 - 49%	50 - 74%	75 - 100%	TOTAL (resp. válidas)	NS/NR
Ciências	844 18,4%	535 11,6%	860 18,7%	2358 51,3%	4597 100,0%	322 (6,6%)
Direito	15 6,4%	39 16,5%	54 22,9%	128 54,2%	236 100,0%	5 (2,1%)
Medicina	262 31,0%	143 16,9%	150 17,7%	291 34,4%	846 100,0%	12 (1,4%)
Medicina Dentária	66 13,2%	69 13,9%	93 18,7%	270 54,2%	498 100,0%	8 (1,6%)
Farmácia	2501 47,9%	774 14,8%	840 16,1%	1110 21,2%	5225 100,0%	628 (10,7%)
Belas Artes	120 11,8%	67 6,6%	181 17,7%	653 64,0%	1021 100,0%	136 (11,8%)
Letras	131 9,0%	170 11,6%	371 25,4%	788 54,0%	1460 100,0%	501 (25,6%)
Psicologia e Ciências da Educação	93 11,1%	82 9,7%	200 23,8%	466 55,4%	841 100,0%	140 (14,6%)
Instituto de Ciências Sociais	3 4,6%	1 1,5%	4 6,2%	57 87,7%	65 100,0%	11 (14,5%)
Total UL	4035 27,3%	1880 12,7%	2753 18,6%	6121 41,4%	14789 100,0%	1763 (10,7%)

Fonte: IAEUL, 2006/7

[Gráfico 15] Percentagem de aulas frequentadas: ensino Teórico

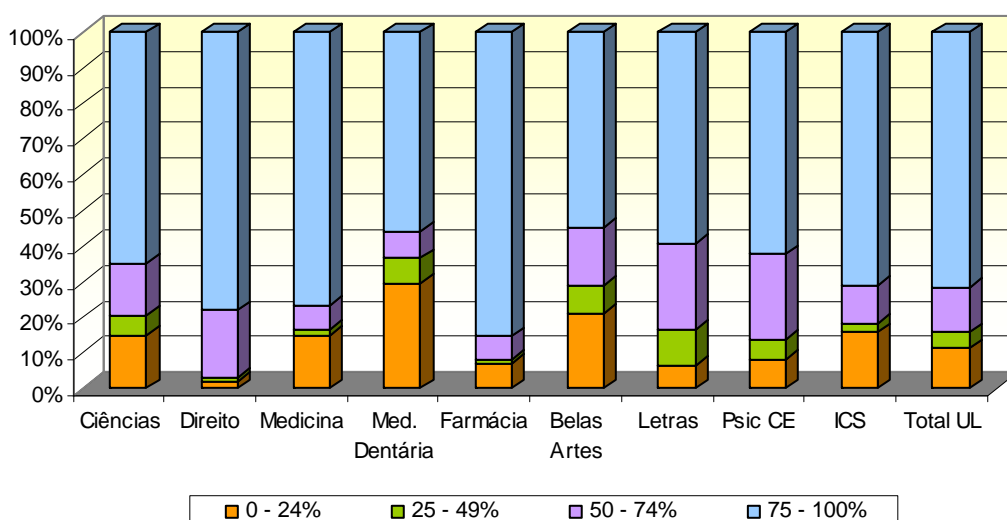


[Quadro 15] Percentagem de aulas frequentadas: ensino Teórico/Prático

FACULDADE	0 - 24%	25 - 49%	50 - 74%	75 - 100%	TOTAL (resp. válidas)	NS/NR
Ciências	559 15,0%	210 5,6%	541 14,5%	2424 64,9%	3734 100,0%	1185 (24,1%)
Direito	4 2,0%	2 1,0%	37 18,9%	153 78,1%	196 100,0%	45 (18,7%)
Medicina	88 15,0%	9 1,5%	40 6,8%	448 76,6%	585 100,0%	273 (31,8%)
Medicina Dentária	94 29,4%	23 7,2%	24 7,5%	179 55,9%	320 100,0%	186 (36,8%)
Farmácia	331 7,0%	55 1,2%	303 6,4%	4037 85,4%	4726 100,0%	1127 (19,3%)
Belas Artes	189 21,1%	72 8,0%	144 16,0%	493 54,9%	898 100,0%	259 (22,4%)
Letras	108 6,5%	170 10,3%	400 24,1%	979 59,1%	1657 100,0%	304 (15,5%)
Psicologia e Ciências da Educação	48 8,2%	33 5,7%	138 23,7%	363 62,4%	582 100,0%	399 (40,7%)
Instituto de Ciências Sociais	6 15,8%	1 2,6%	4 10,5%	27 71,1%	38 100,0%	38 (50,0%)
Total UL	1427 11,2%	575 4,5%	1631 12,8%	9103 71,5%	12736 100,0%	3816 (23,1%)

Fonte: IAEUL, 2006/7

[Gráfico 16] Percentagem de aulas frequentadas: ensino Teórico/Prático

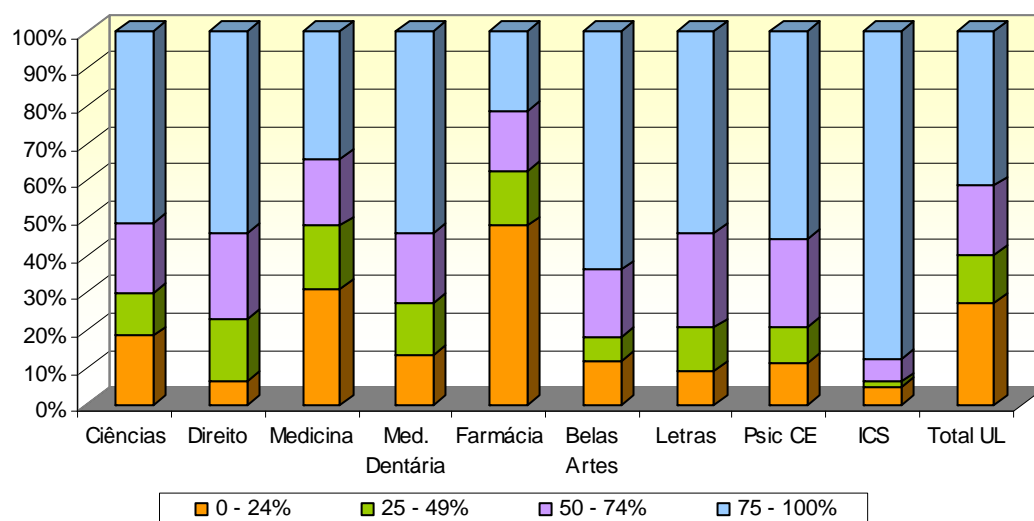


[Quadro 16] Percentagem de aulas frequentadas: ensino prático e laboratorial

FACULDADE	0 - 24%	25 - 49%	50 - 74%	75 - 100%	TOTAL (resp. válidas)	NS/NR
Ciências	696 26,0%	94 3,5%	247 9,2%	1645 61,3%	2682 100,0%	2237 (45,5%)
Direito	32 23,2%	-	24 17,4%	82 59,4%	138 100,0%	103 (42,7%)
Medicina	42 5,6%	11 1,5%	34 4,5%	662 88,4%	749 100,0%	109 (12,7%)
Medicina Dentária	137 75,3%	5 2,7%	7 3,9%	33 18,1%	182 100,0%	324 (64,0%)
Farmácia	691 24,3%	23 0,8%	99 3,5%	2033 71,4%	2846 100,0%	3007 (51,4%)
Belas Artes	262 34,3%	48 6,3%	117 15,3%	336 44,0%	763 100,0%	394 (34,1%)
Letras	314 40,1%	75 9,6%	109 13,9%	285 36,4%	783 100,0%	1178 (60,1%)
Psicologia e Ciências da Educação	82 12,5%	47 7,1%	126 19,2%	402 61,2%	657 100,0%	324 (33,0%)
Instituto de Ciências Sociais	5 100,0%	-	-	-	5 100,0%	71 (93,4%)
Total UL	2261 25,7%	303 3,4%	763 8,7%	5478 62,2%	8805 100,0%	7747 (46,8%)

Fonte: IAEUL, 2006/7

[Gráfico 17] Percentagem de aulas frequentadas: ensino prático e laboratorial



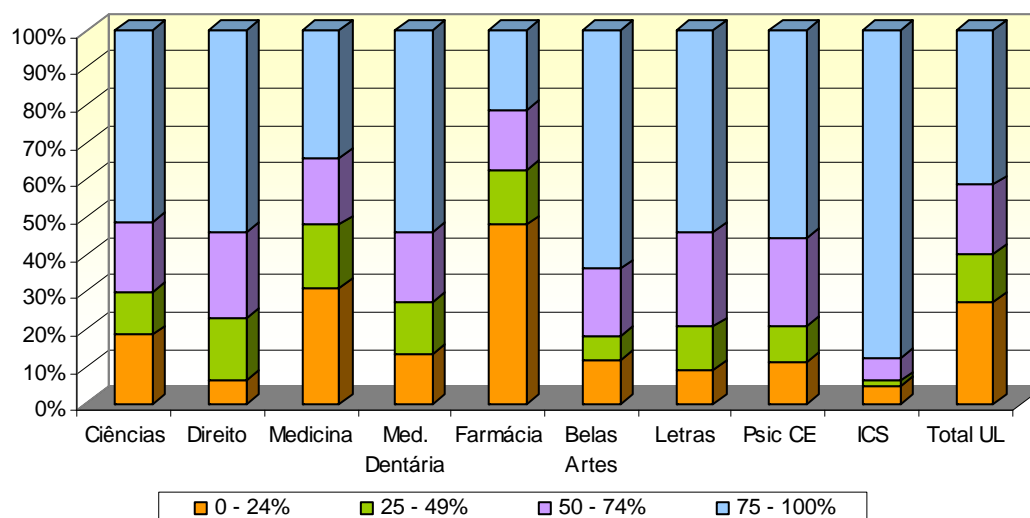
IV. O TRABALHO ESCOLAR

[Quadro 17] Número médio de horas/semana ocupadas noutras situações de aprendizagem presencial

FACULDADE	0 HORAS	1 A 3 HORAS	4 A 6 HORAS	7 A 9 HORAS	TOTAL (resp. válidas)	NS/NR
Ciências	2424 67,7%	796 22,2%	276 7,7%	86 2,4%	3582 100,0%	1337 (27,2%)
Direito	96 67,1%	30 21,0%	15 10,5%	2 1,4%	143 100,0%	98 (40,7%)
Medicina	337 43,5%	328 42,4%	88 11,4%	21 2,7%	774 100,0%	84 (9,8%)
Medicina Dentária	237 61,4%	128 33,2%	15 3,9%	6 1,5%	386 100,0%	120 (23,7%)
Farmácia	3689 83,4%	618 14,0%	82 1,8%	34 0,8%	4423 100,0%	1430 (24,4%)
Belas Artes	540 55,6%	326 33,6%	84 8,6%	21 2,2%	971 100,0%	186 (16,1%)
Letras	713 54,5%	449 34,3%	121 9,3%	25 1,9%	1308 100,0%	653 (33,3%)
Psic. Ciências da Educação	317 41,5%	310 40,6%	120 15,7%	17 2,2%	764 100,0%	217 (22,1%)
Instituto de Ciências Sociais	8 18,2%	20 45,5%	14 31,8%	2 4,5%	44 100,0%	32 (42,1%)
Total UL	8361 67,5%	3005 24,2%	815 6,6%	214 1,7%	12395 100,0%	4157 (25,1%)

Fonte: IAEUL, 2006/7

[Gráfico 18] Número médio de horas/semana ocupadas noutras situações de aprendizagem presencial

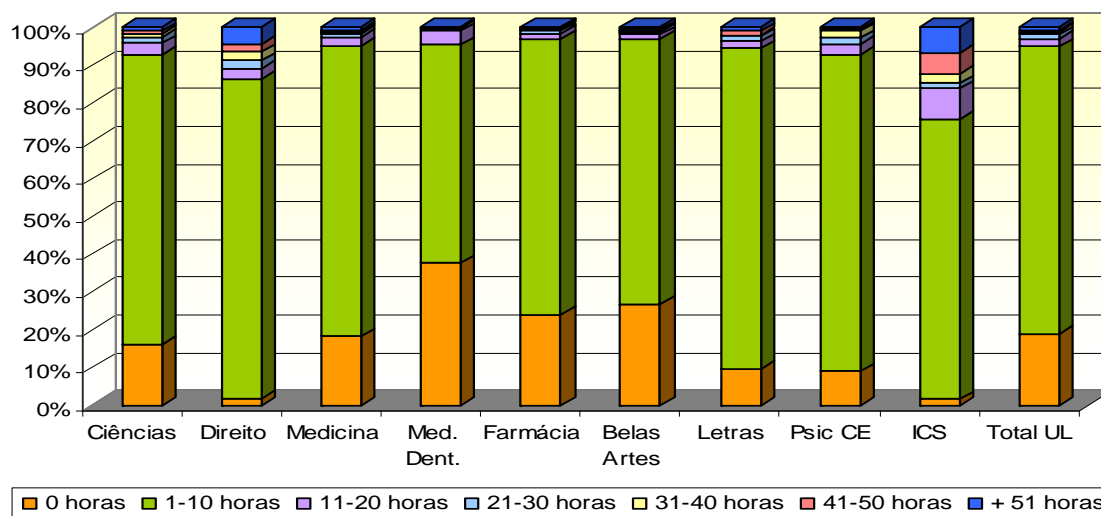


[Quadro 18] Número médio de horas/semana dedicadas ao estudo FORA dos períodos de avaliação

FACULDADE	0 HORAS	1 A 10 HORAS	11 A 20 HORAS	21 A 30 HORAS	31 A 40 HORAS	41 A 50 HORAS	MAIS DE 51 HORAS	TOTAL (resp. válidas)	NS/NR
Ciências	751 16,1%	3586 76,8%	131 2,8%	85 1,8%	41 0,9%	29 0,6%	47 1,0%	4670 100,0%	249 (5,1%)
Direito	4 1,8%	193 84,6%	6 2,6%	5 2,2%	5 2,2%	5 2,2%	10 4,4%	228 100,0%	13 (5,4%)
Medicina	149 18,1%	631 76,9%	19 2,3%	9 1,1%	4 0,5%	3 0,4%	6 0,7%	821 100,0%	37 (4,3%)
Medicina Dentária	184 37,6%	283 57,8%	18 3,7%	3 0,6%	-	1 0,2%	1 0,2%	490 100,0%	16 (3,2%)
Farmácia	1385 23,9%	4235 73,1%	81 1,4%	35 0,6%	16 0,3%	16 0,3%	23 0,4%	5791 100,0%	62 (1,1%)
Belas Artes	298 26,8%	778 70,0%	13 1,2%	9 0,8%	2 0,2%	5 0,5%	6 0,5%	1111 100,0%	46 (4,0%)
Letras	180 9,4%	1619 84,9%	34 1,8%	26 1,4%	8 0,4%	20 1,0%	19 1,0%	1906 100,0%	55 (2,8%)
Psic. Ciências Educação	84 8,8%	804 84,1%	26 2,7%	14 1,5%	18 1,9%	4 0,4%	6 0,6%	956 100,0%	25 (2,6%)
Inst. Ciências Sociais	1 1,4%	55 74,3%	6 8,1%	1 1,4%	2 2,7%	4 5,4%	5 6,8%	74 100,0%	2 (2,6%)
Total UL	3036 18,9%	12184 75,9%	334 2,1%	187 1,2%	96 0,6%	87 0,5%	123 0,8%	16047 100,0%	505 (3,1%)

Fonte: IAEUL, 2006/7

[Gráfico 19] Número médio de horas/semana dedicadas ao estudo FORA dos períodos de avaliação

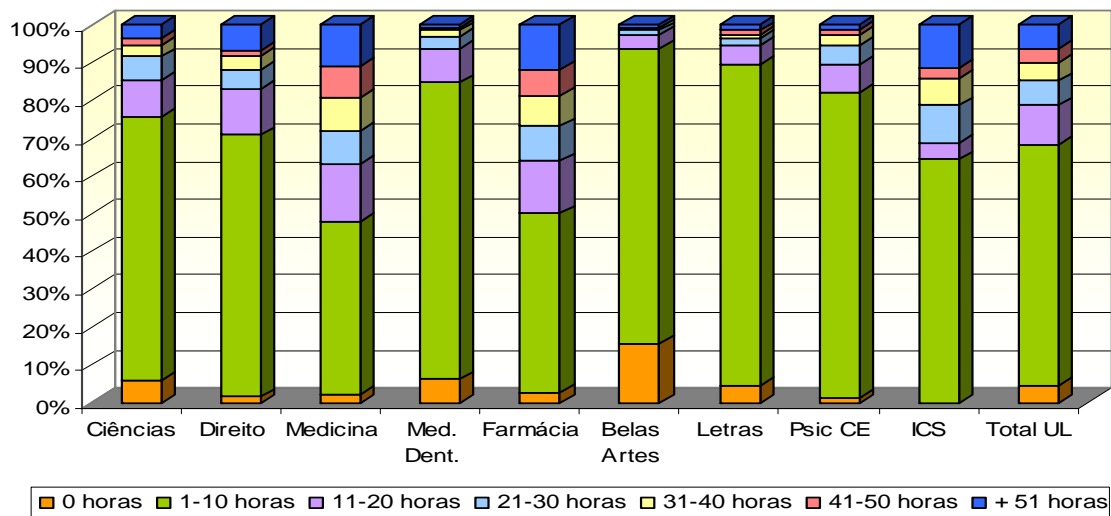


[Quadro 19] Número médio de horas/semana dedicadas ao estudo NOS períodos de avaliação

FACULDADE	0 HORAS	1 A 10 HORAS	11 A 20 HORAS	21 A 30 HORAS	31 A 40 HORAS	41 A 50 HORAS	MAIS DE 51 HORAS	TOTAL (resp. válidas)	NS/NR
Ciências	262 5,8%	3179 69,9%	438 9,6%	285 6,3%	142 3,1%	81 1,8%	160 3,5%	4547 100,0%	372 (7,6%)
Direito	3 1,4%	152 69,4%	27 12,3%	11 5,0%	8 3,7%	3 1,4%	15 6,8%	219 100,0%	22 (9,1%)
Medicina	16 2,1%	352 45,8%	117 15,2%	67 8,7%	68 8,9%	64 8,3%	84 10,9%	768 100,0%	90 (10,5%)
Medicina Dentária	30 6,1%	388 78,5%	45 9,1%	15 3,0%	9 1,8%	3 0,6%	4 0,8%	494 100,0%	12 (2,4%)
Farmácia	147 2,6%	2713 47,4%	799 14,0%	526 9,2%	472 8,2%	383 6,7%	685 12,0%	5725 100,0%	128 (2,2%)
Belas Artes	168 15,5%	848 78,2%	39 3,6%	14 1,3%	5 0,5%	1 0,1%	9 0,8%	1084 100,0%	73 (6,3%)
Letras	86 4,6%	1597 84,9%	94 5,0%	37 2,0%	15 0,8%	25 1,3%	26 1,4%	1880 100,0%	81 (4,1%)
Psic. Ciências Educação	10 1,1%	771 81,2%	70 7,4%	48 5,1%	25 2,6%	13 1,4%	12 1,3%	949 100,0%	32 (3,3%)
Inst. Ciências Sociais	-	45 64,3%	3 4,3%	7 10,0%	5 7,1%	2 2,9%	8 11,4%	70 100,0%	6 (7,9%)
Total UL	722 4,6%	10045 63,8%	1632 10,4%	1010 6,4%	749 4,8%	575 3,7%	1003 6,4%	15736 100,0%	816 (4,9%)

Fonte: IAEUL, 2006/7

[Gráfico 20] Número médio de horas/semana dedicadas ao estudo NOS períodos de avaliação

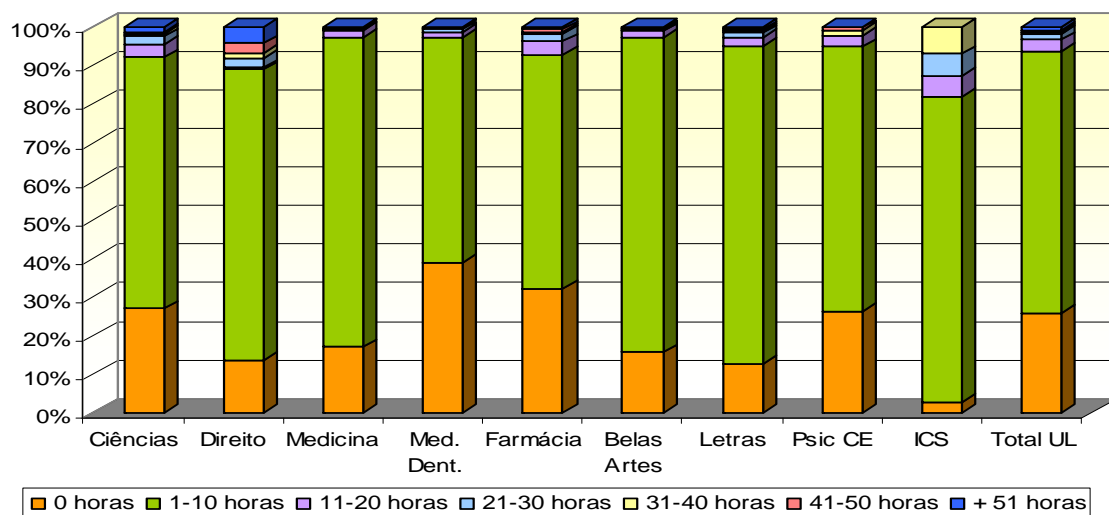


[Quadro 20] Número médio de horas/semana dedicadas à realização de trabalhos FORA dos períodos de avaliação

FACULDADE	0 HORAS	1 A 10 HORAS	11 A 20 HORAS	21 A 30 HORAS	31 A 40 HORAS	41 A 50 HORAS	MAIS DE 51 HORAS	TOTAL (resp. válidas)	NS/NR
Ciências	1158 27,0%	2796 65,1%	147 3,4%	85 2,0%	32 0,7%	20 0,5%	58 1,4%	4296 100,0%	623 (12,7%)
Direito	28 13,7%	154 75,1%	1 0,5%	5 2,4%	3 1,5%	5 2,4%	9 4,4%	205 100,0%	36 (14,9%)
Medicina	139 17,0%	655 80,2%	14 1,7%	3 0,4%	1 0,1%	-	5 0,6%	817 100,0%	41 (4,8%)
Medicina Dentária	180 39,0%	269 58,2%	6 1,3%	3 0,6%	1 0,2%	1 0,2%	2 0,4%	462 100,0%	44 (8,7%)
Farmácia	1719 32,3%	3224 60,5%	180 3,4%	99 1,9%	32 0,6%	36 0,7%	39 0,7%	5329 100,0%	524 (9,0%)
Belas Artes	171 15,6%	892 81,5%	18 1,6%	6 0,5%	4 0,4%	2 0,2%	1 0,1%	1094 100,0%	63 (5,5%)
Letras	235 12,8%	1512 82,4%	40 2,2%	18 1,0%	9 0,5%	8 0,4%	14 0,8%	1836 100,0%	125 (6,4%)
Psic. Ciências Educação	227 26,2%	594 68,6%	25 2,9%	1 0,1%	10 1,2%	6 0,7%	3 0,3%	866 100,0%	115 (11,7%)
Inst. Ciências Sociais	2 2,8%	56 78,9%	4 5,6%	4 5,6%	5 7,0%	-	-	71 100,0%	5 (6,6%)
Total UL	3859 25,8%	10152 67,8%	435 2,9%	224 1,5%	97 0,6%	78 0,5%	131 0,9%	14976 100,0%	1576 (9,5%)

Fonte: IAEUL, 2006/7

[Gráfico 21] Número médio de horas/semana dedicadas à realização de trabalhos FORA dos períodos de avaliação

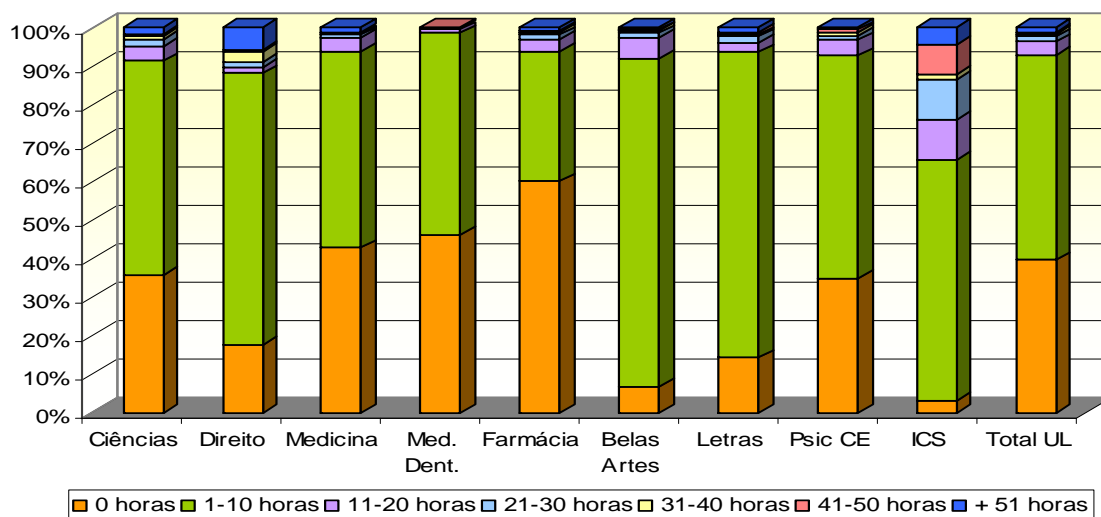


[Quadro 21] Número médio de horas/semana dedicadas à realização de trabalhos NOS períodos de avaliação

FACULDADE	0 HORAS	1 A 10 HORAS	11 A 20 HORAS	21 A 30 HORAS	31 A 40 HORAS	41 A 50 HORAS	MAIS DE 51 HORAS	TOTAL (resp. válidas)	NS/NR
Ciências	1442 35,8%	2241 55,6%	155 3,8%	80 2,0%	28 0,7%	23 0,6%	64 1,6%	4033 100,0%	886 (18,0%)
Direito	34 17,5%	137 70,6%	3 1,5%	3 1,5%	5 2,6%	1 0,5%	11 5,7%	194 100,0%	47 (19,5%)
Medicina	327 42,8%	391 51,2%	27 3,5%	5 0,7%	3 0,4%	2 0,3%	9 1,2%	764 100,0%	94 (11,0%)
Medicina Dentária	200 46,2%	226 52,3%	4 0,9%	1 0,2%	1 0,2%	1 0,2%	-	433 100,0%	73 (14,4%)
Farmácia	2941 60,0%	1649 33,7%	154 3,1%	57 1,2%	36 0,7%	22 0,4%	41 0,8%	4900 100,0%	953 (16,3%)
Belas Artes	71 6,7%	907 85,2%	59 5,5%	13 1,2%	7 0,7%	1 0,1%	6 0,6%	1064 100,0%	93 (8,1%)
Letras	253 14,2%	1410 79,3%	46 2,6%	28 1,6%	7 0,4%	15 0,8%	20 1,1%	1779 100,0%	182 (9,3%)
Psic. Ciências Educação	297 34,9%	490 57,6%	36 4,2%	10 1,2%	8 0,9%	4 0,5%	5 0,6%	850 100,0%	131 (13,4%)
Inst. Ciências Sociais	2 3,0%	42 62,7%	7 10,4%	7 10,4%	1 1,5%	5 7,5%	3 4,5%	67 100,0%	9 (11,8%)
Total UL	5567 39,5%	7493 53,2%	491 3,5%	204 1,4%	96 0,7%	74 0,5%	159 1,1%	14084 100,0%	2468 (14,9%)

Fonte: IAEUL, 2006/7

[Gráfico 22] Número médio de horas/semana dedicadas à realização de trabalhos NOS períodos de avaliação

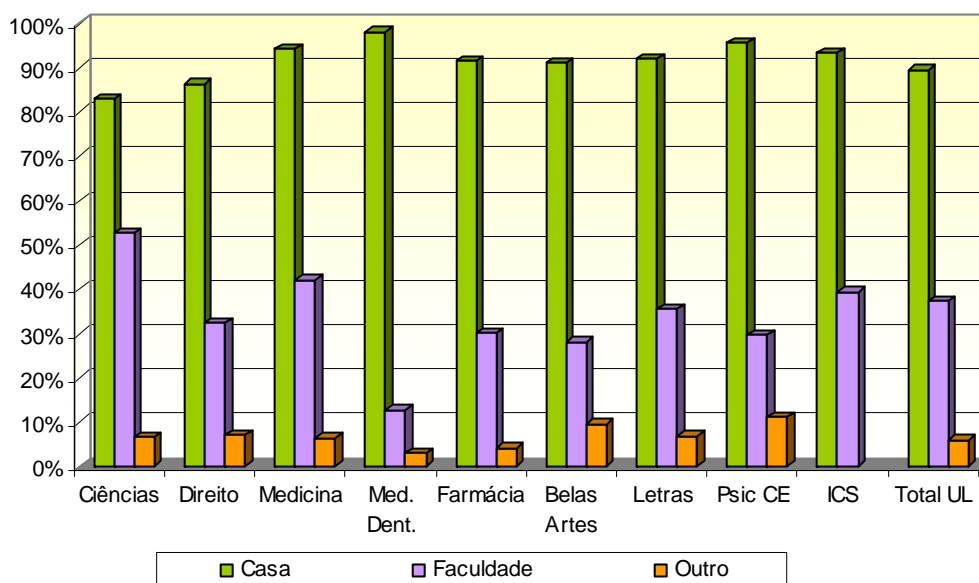


[Quadro 22] Onde estuda

FACULDADE	CASA	FACULDADE	OUTRO
Ciências	4082 83,0%	2594 52,7%	326 6,6%
Direito	208 86,3%	78 32,4%	17 7,1%
Medicina	809 94,3%	361 42,1%	55 6,4%
Medicina Dentária	497 98,2%	64 12,7%	15 3,0%
Farmácia	5354 91,5%	1760 30,1%	247 4,2%
Belas Artes	1053 91,0%	324 28,0%	111 9,6%
Letras	1804 92,0%	696 35,5%	137 7,0%
Psic. Ciências Educação	938 95,6%	291 29,7%	109 11,1%
Inst. Ciências Sociais	71 93,4%	30 39,5%	-
Total UL	14816 89,5%	6198 37,4%	1017 6,1%

Fonte: IAEUL, 2006/7

[Gráfico 23] Onde estuda

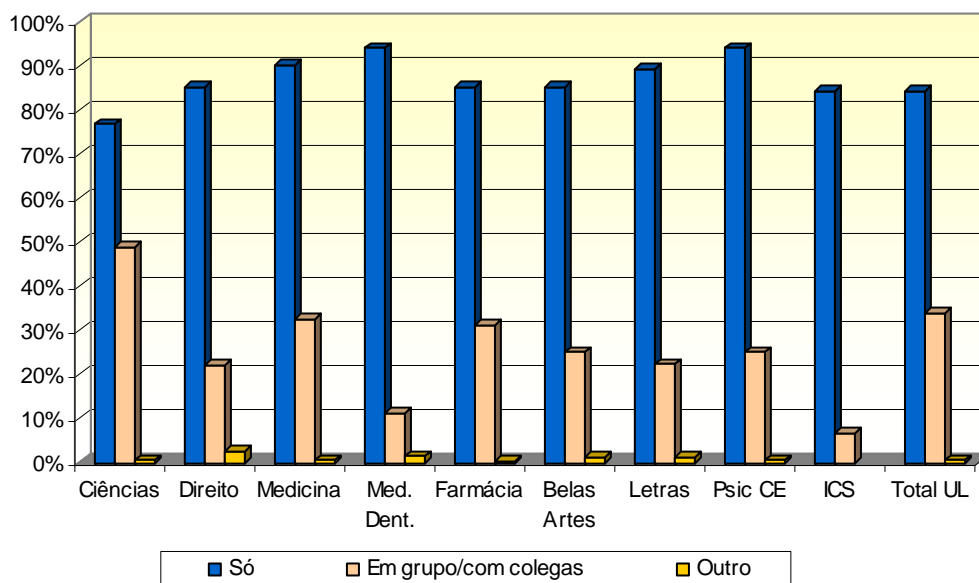


[Quadro 23] Com quem estuda

FACULDADE	SÓ	EM GRUPO / COM COLEGAS	OUTRO
Ciências	3777 76,8%	2402 48,8%	26 0,5%
Direito	205 85,1%	53 22,0%	6 2,5%
Medicina	774 90,2%	279 32,5%	4 0,5%
Medicina Dentária	475 93,9%	57 11,3%	7 1,4%
Farmácia	4983 85,1%	1822 31,1%	17 0,3%
Belas Artes	985 85,1%	290 25,1%	14 1,2%
Letras	1751 89,3%	440 22,4%	23 1,2%
Psic. Ciências Educação	922 94,0%	245 25,0%	6 0,6%
Inst. Ciências Sociais	64 84,2%	5 6,6%	-
Total UL	13936 84,2%	5593 33,8%	103 0,6%

Fonte: IAEUL, 2006/7

[Gráfico 24] Com quem estuda



[Quadro 24] Método de estudo

FACULDADE	LEITURA/ REFLEXÃO – TEXTOS RECOMENDADO S	ELABORAÇÃO DE APONTAMENTO S/ RESUMOS	ESTUDO POR RESUMOS ALHEIOS	EXPLICAÇÕ ES	RESOLUÇÃO EXERCÍCIOS / PROBLEMAS / CASOS PRÁTICOS	OUTROS MÉTODOS
Ciências	3216 65,4%	3300 67,1%	997 20,3%	93 1,9%	2917 59,3%	184 3,7%
Direito	168 69,7%	171 71,0%	66 27,4%	3 1,2%	132 54,8%	3 1,2%
Medicina	671 78,2%	455 53,0%	414 48,3%	8 0,9%	335 39,0%	24 2,8%
Medicina Dentária	349 69,0%	279 55,1%	116 22,9%	1 0,2%	99 19,6%	29 5,7%
Farmácia	3986 68,1%	3266 55,8%	2602 44,5%	34 0,6%	2784 47,6%	169 2,9%
Belas Artes	427 36,9%	591 51,1%	159 13,7%	14 1,2%	408 35,3%	176 15,2%
Letras	1317 67,2%	1432 73,0%	213 10,9%	26 1,3%	468 23,9%	132 6,7%
Psic. Ciências Educação	724 73,8%	791 80,6%	215 21,9%	21 2,1%	344 35,1%	34 3,5%
Inst. Ciências Sociais	73 96,1%	46 60,5%	-	-	1 1,3%	1 1,3%
Total UL	10931 66,0%	10331 62,4%	4782 28,9%	200 1,2%	7488 45,2%	752 4,5%

Fonte: IAEUL, 2006/7

[Gráfico 25] Método de estudo

